



La protection à portée de main

- + Fabriqué en France
- + Polyvalence : Utilisation avant, pendant et après le stockage des grains stockés
- + Efficace durablement sur un large spectre d'insectes



Un enjeu économique et sanitaire

La présence d'insectes dans une récolte non protégée peut entraîner **jusqu'à 30 % de pertes quantitatives, ainsi qu'une dévalorisation de la qualité du grain.**

De par leur action mécanique de détérioration du grain et leur action sur l'augmentation de la température et de l'humidité du grain, ils contribuent à l'installation de mycotoxines.

L'obligation de commercialiser des grains sains, loyaux et marchands nécessite également une absence de tout insecte vivant dans les stocks.

Action rapide

- **Grâce à la synergie de la deltaméthrine** (agit par contact et ingestion et bloque la transmission des impulsions nerveuses) et du **piperonyl butoxide** (inhibe le métabolisme de détoxification de la deltaméthrine par l'insecte)
- **K-Obiol[®] CE 25 PB** est une alternative idéale aux produits à base d'organo-phosphorés

K-Obiol[®] CE 25 PB assure ainsi :

- **une haute efficacité sur un large spectre de ravageurs**
- **la polyvalence : K-Obiol[®] CE 25 PB**, peut-être appliqué directement sur les parois des silos avant ou après le stockage des céréales. Mais également appliqué directement sur les céréales à protéger au moment du stockage
- **une longue rémanence jusqu'à 12 mois** (dose pleine de **K-Obiol[®] CE 25 PB**)

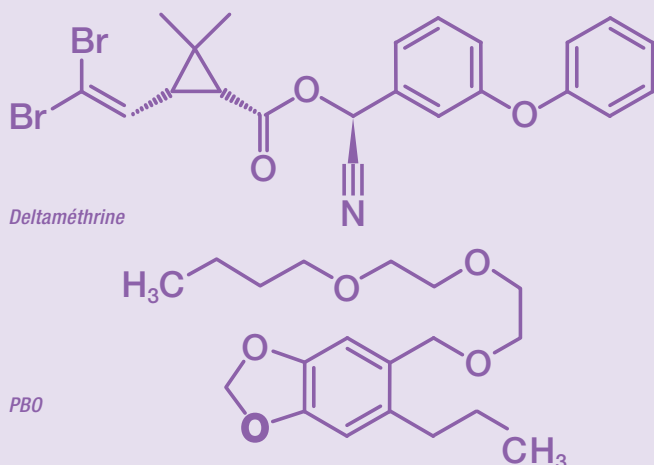
Avant stockage ou après moisson

- En **désinsectisation** des parois des locaux de stockage, après un dépoussiérage soigné avant le remplissage des silos
- En **traitement direct** du grain

Mise en œuvre

- **Utilisable avec du matériel de pulvérisation classique**, sans besoin d'investir dans du matériel de nébulisation
- **Petits conditionnements** adaptés à l'utilisation en exploitation agricole

Deltaméthrine + PBO, une association gagnante



Afin de réduire la dose active de la deltaméthrine, tout en conservant une efficacité optimale, **K-Obiol[®] CE 25 PB** contient du piperonyl butoxide (PBO).

C'est un synergisant bloquant la détoxification de la substance active dans l'insecte. Il permet également de mieux lutter contre les souches d'insectes résistantes aux pyréthrinoïdes.

Concentration en substance active optimisée, meilleure efficacité contre les souches résistantes : K-Obiol[®] CE 25 PB est la solution idéale pour la protection des denrées stockées.

Pensé pour être facile d'utilisation

UN LARGE SPECTRE D'EFFICACITÉ

Insectes des denrées stockées



CHARANÇON
DU RIZ

Sitophilus oryzae



CHARANÇON
DU BLÉ

Sitophilus granarius



BRUCHE DU
HARICOT

*Acanthoscelides
obtectus*



MITE DE
LA FARINE

Ephestia kuehniella



TEIGNE DU
CACAO

Ephestia elutella



TRIBOLIUM DE
LA FARINE

Tribolium confusum



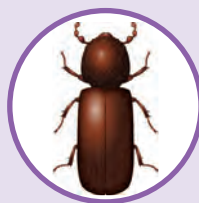
TRIBOLIUM
ROUX

*Tribolium
castaneum*



SILVAIN

*Oryzaephilus
surinamensis*



CAPUCIN
DES GRAINS

*Rhyzopertha
dominica*



ALUCITE
DES CÉRÉALES

Sitotroga cerealella



LYCTE
BRUN

Lyctus brunneus



LASIODERME
DU TABAC

*Lasioderma
serricome*



VRILLETTE
DU PAIN

*Stegobium
paniceum*

Mesures de gestion du risque

Au cours du stockage

- Conserver le produit dans son emballage d'origine, à l'écart des aliments et boissons, y compris ceux pour animaux, et tenir hors de portée des enfants
- Température minimum de stockage : - 10 °C

Au cours de l'emploi

- Délai de rentrée : 24 h
- Conserver les produits ou les reliquats dans l'emballage d'origine

Après utilisation

- Ne jamais vider les fonds de cuve dans un égout, une cour, un fossé ou près d'un point d'eau
- Faire collecter les reliquats par un organisme agréé
- Rincer soigneusement les bidons vides, les rendre inutilisables et les éliminer selon la législation en vigueur

Le saviez-vous ?

- 1 charançon/tonne à la mise en silo donne 1 charançon/kg 10 mois après*

* Francis Fleurat-Lessard INRA UR 1264 MycSA



Adapté à tous vos usages

Doses, usages et mode d'emploi

Application en pulvérisation sur les céréales

- **Période d'application :** K-Obiol® CE 25 PB sera appliqué directement sur les céréales à protéger au moment du stockage ou pendant la manutention
- **Mode d'application :** K-Obiol® CE 25 PB est à diluer dans l'eau en fonction du débit de l'installation. Le meilleur rendement de l'application est obtenu par un traitement à la chute des grains
- **Dose d'application :** K-Obiol® CE 25 PB est autorisé pour le traitement des grains des céréales récoltées et stockés, contre les ravageurs : Alucite, Charançons, *Triboliums*, Sylvains et Capucins, à la dose de 2 L de K-Obiol® CE 25 PB pour 100 tonnes



Doses d'utilisation de K-Obiol® CE 25 PB	Durée de protection des céréales stockées
2 L pour 100 tonnes	12 mois

Application en pulvérisation sur les parois des locaux de stockage des céréales

- **Période d'application :** K-Obiol® CE 25 PB sera appliqué sur les parois des locaux de stockage des céréales, au moment du nettoyage des locaux, avant une nouvelle période de stockage.
- **Mode d'application :** K-Obiol® CE 25 PB est à diluer dans l'eau avant application avec un pulvérisateur mécanique ou pneumatique.
- **Dose d'application :** K-Obiol® CE 25 PB est autorisé pour le traitement des parois des locaux vides de stockage des céréales, contre les ravageurs des céréales stockées : Alucite, Charançons, *Triboliums*, Sylvains et Capucins, à la dose de :
 - 40 à 60 ml de produit / 5 L eau / 100 m² (surface non poreuse)
 - 20 à 30 ml de produit / 5 L eau / 50 m² (surface poreuse)



Locaux de stockage	Durée de protection des céréales stockées	Eau	Volume de bouillie / 100 m ²
Parois non poreuses (métal...)	0,04 à 0,06 L	4,94 à 4,96 L	5 L
Parois poreuses (béton, ciment...)	0,04 à 0,06 L	9,94 à 9,96 L	10 L



envuTM

Envu est une nouvelle vision d'entreprise construite sur les solides fondations posées par Bayer Environmental Science. **Sa mission : Promouvoir des environnements sains pour tous et partout.**

L'équipe commerciale Envu s'engage à relever les défis pour mieux répondre aux enjeux et contraintes des denrées stockées.

Pour plus d'informations sur les produits, consulter : www.fr.envu.com

Nos valeurs

Partenaire de confiance

Nous travaillons aux côtés de nos clients pour mieux comprendre et développer des solutions ensemble.

Leader engagé

En tant qu'entreprise autonome, nous nous engageons à protéger les espaces partagés par la société et la nature.

Visionnaire de l'environnement

Nous nous concentrons sur la résolution des problèmes d'aujourd'hui sans perdre de vue notre vision de demain.

Fiche d'identité

K-Obiol® CE 25 PB



Autorisation de mise sur le marché
AMM n° 8800504



Composition
25 g/l (2,7 % m/m) de Deltaméthrine
225 g/l (23,9 % m/m) de Pipéronyl Butoxyde



Type de produit
Concentré émulsionnable (EC)

Classement
H226, H302, H304, H318, H332, H335, H336,
H400, H410

Nombre d'application
1 par an

En cas d'urgence, appeler le 15 ou le centre antipoison.

Équipement de Protection Individuelle (EPI)

Caractéristiques des EPI	PROTECTION DE L'UTILISATEUR PENDANT LES PHASES DE :			Protection du travailleur
	Mélange / Chargement	Pendant l'application via un système clos, si intervention sur le matériel ou le grain	Nettoyage	
GANTS EN NITRILE NF EN ISO 374-1/A1 réutilisables NF EN 16523-1+A1 (type A) ou à usage unique NF EN ISO 374-2 (types A,B ou C)	Réutilisables	À usage unique	Réutilisables	Réutilisables
EPI VESTIMENTAIRE conforme à la norme NF EN ISO 27065/A1	EPI vestimentaire	EPI vestimentaire	EPI vestimentaire	
EPI PARTIEL blouse ou tablier à manches longues catégorie III type PB3 certifié EN 14605+A1	ET EPI partiel	ET EPI partiel	ET EPI partiel	
COMBINAISON DE PROTECTION CHIMIQUE catégorie III type 5 ou 6 certifié EN 14605+A1 : 2009	OU Type 5 ou 6	OU Type 5 ou 6	OU Type 5 ou 6	
LUNETTES ou ECRAN FACIAL certifiés EN 166 : 2002 (CE, sigle 3)				
PROTECTION RESPIRATOIRE demi-masque ou masque (EN 140-1996) équipé d'un filtre P3 (EN 143 : 2006) ou A2P3 (EN 1487 : 2006)				



3 place Giovanni Da Verrazzano
69009 Lyon, France



Pour plus d'informations, consulter :
www.fr.envu.com



K-OBIOI® CE25PB

H226 Liquide et vapeurs inflammables. H302 Nocif en cas d'ingestion. H304 Peut être mortel en cas d'ingestion et de pénétration dans les voies respiratoires. H318 Provoque de graves lésions des yeux. H332 Nocif par inhalation. H335 Peut irriter les voies respiratoires. H336 Peut provoquer somnolence ou vertiges. H400 Très toxique pour les organismes aquatiques. H410 Très toxique pour les organismes aquatiques, entraîne des effets néfastes à long terme.

K-OBIOI® CE25PB, n° AMM : 8800504, Détenteur de l'AMM : 2022 ENVIRONMENTAL SCIENCE FR SAS, Contient : 1,026 % technique m/m clothianidine. Envu, le logo Envu et K-OBIOI® CE25PB sont des marques déposées appartenant à Environmental Science U.S. LLC ou à l'une de ses sociétés affiliées. ©2023 Environmental Science U.S. LLC. Avant toute utilisation, assurez-vous que celle-ci est indispensable. Privilégiez chaque fois que possible les méthodes alternatives et les produits présentant le risque le plus faible pour la santé humaine et animale et pour l'environnement, conformément aux principes de la protection intégrée, consultez <http://agriculture.gouv.fr/epiphyt>. Crédit photos: Envu - www.accentpoint.com - 03-2023

PRODUITS POUR LES PROFESSIONNELS : UTILISEZ LES PRODUITS PHYTOPHARMACEUTIQUES AVEC PRÉCAUTION. AVANT TOUTE UTILISATION, LISEZ L'ÉTIQUETTE ET LES INFORMATIONS CONCERNANT LE PRODUIT.